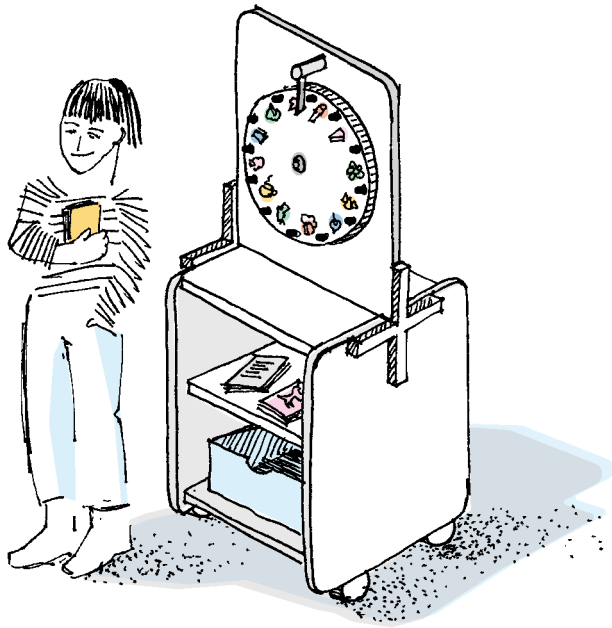


Lebensrad von palliative zh+sh zum 25-Jahr-Jubiläum

Was ist eigentlich Palliative Care? Wie hilft man mir, wenn ich unheilbar krank bin und an unerträglichen Schmerzen leide? Und was ist mit meinen Angehörigen? Antworten auf diese und weitere Fragen gibt es bei unserem "Lebensrad".



Das "Lebensrad" von palliative zh+sh ist eine Installation, die die Menschen auf spielerische Weise mit Palliative Care in Berührung bringt. Es besteht aus einem fahrbaren Unterbau und einer Drehscheibe mit Symbolen. Wer mag, dreht an der Scheibe und erfährt über das Zufallssymbol mehr über Palliative Care. Gleichzeitig erhält die Person die entsprechende Symbolkarte mit Erklärungen und weiterführenden Informationen.

Die Installation ermöglicht es Fachpersonen der Palliative Care, unkompliziert mit Passantinnen und Passanten, mit Bewohnenden oder Mitarbeitenden ins Gespräch zu kommen. Dies kann auf öffentlichen Plätzen, in Institutionen oder an Anlässen sein.

Ab April 2025 ist das Lebensrad von palliative zh+sh unterwegs. Wenn Sie möchten, dass die Installation auch bei Ihnen Halt macht, melden Sie sich bei uns unter info@pallnetz.ch oder Telefon 044 240 16 20. Die Betreuung des Lebensrads vor Ort übernehmen entweder Sie selbst oder das Team von palliative zh+sh. Wir freuen uns, gemeinsam mit Ihnen zu planen!

Angaben und Grössen:

- Unser Drehrad ist gut per ÖV oder mit einem grösseren Auto transportierbar.
- Das ganze Material ist in einer Kiste auf Rollen (ca. 60 x60x100 cm / ca. 22 Kilo) verstaut.
- Die Drehscheibe hat einen Durchmesser von ca. 55 cm.
- Die Scheibe ist in 12 Stücke unterteilt, jedes Stück ist mit einem Symbol versehen.
- Alle 12 Symbole greifen einen Begriff aus der Palliative Care auf. Die Symbole sind auch auf Postkarten mit weiterführenden Informationen gedruckt.